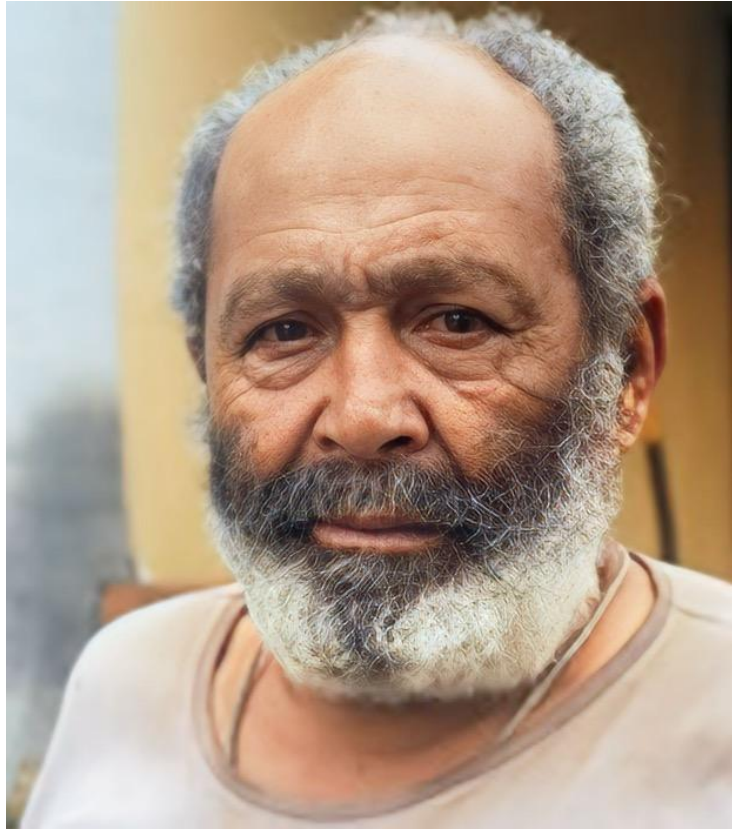




CHICO TABIBUIA

PORTFÓLIO DO ARTISTA



NASCIMENTO, VIDA E TRABALHO

Francisco Moraes da Silva, conhecido como Chico Tabibuia, nasceu em 1936 em Casimiro de Abreu, RJ, onde viveu até seu falecimento em 2007. Sua história de vida é marcada por uma profunda ligação com a madeira e pela singularidade de sua obra escultórica. Aos 22 anos, começou a trabalhar como lenhador no rio São João, extraindo tabebuia e jenipapo para sustentar sua família. A árvore tabebuia, que cresce exclusivamente em pântanos, tornou-se uma constante em sua trajetória e o material central de sua arte. Essa madeira, resistente e densa, simbolizava para Chico a força e a resiliência que também encontrava em sua própria vida.

Foi somente aos 40 anos que Chico Tabibuia retomou a prática de esculpir, uma atividade que havia explorado na adolescência e que, a partir de então, se tornaria sua maior expressão artística. Suas esculturas são permeadas por elementos de magia e erotismo, temas que se entrelaçam em sua obra com uma dignidade e profundidade simbólica únicas. Esses dois fatores remetem aos antigos ritos de fertilidade, nos quais a arte e a sensualidade se entrelaçam como expressões do inconsciente.

Geza Roheim, em *Magie et Schizophrénie*, ressalta que o falo, simbolizado pelo pênis ereto, representa a energia criadora com “o poder de curar e fertilizar.” Esse arquétipo é evidente nas esculturas de Chico, que exploram tanto o erotismo quanto a espiritualidade. As esculturas de Chico Tabibuia transcendem o material; ele transforma a tabebuia em verdadeiras entidades: algumas são como deuses-falos, símbolos da energia vital e criadora; outras remetem às “grandes mães” arcaicas, expressando uma conexão profunda com a ancestralidade e o sagrado. Suas criações refletem uma postura mágica, dialogando com as raízes inconscientes do ser humano e conectando o espectador a algo primitivo e atemporal, como também apontado por Nise da Silveira em *Imagens do Inconsciente*.

Ao longo de sua vida, Chico consolidou-se como um dos grandes nomes da arte popular brasileira. Em cada entalhe e forma, preservava o poder simbólico e a vitalidade da madeira, transformando-a em portadora de histórias, mitos e desejos que transcendem o tempo.

CHICO TABIBUIA Francisco Moraes da Silva

1936 - 2007, Casimiro de Abreu - RJ, Brasil



EXPOSIÇÕES INDIVIDUAIS

2019

Chico Tabibuia

Galeria Estação, São Paulo - SP, Brasil

1996

Chico Tabibuia

Galeria Nara Roesler, São Paulo - SP, Brasil

1989

Chico Tabibuia

MHN - Museu Histórico do Rio de Janeiro, Rio de Janeiro - RJ, Brasil

EXPOSIÇÕES COLETIVAS

- 2025** Instituto Tomie Ohtake visita Coleção Vilma Eid - Em cada canto
Instituto Tomie Ohtake, São Paulo - SP, Brasil
- 2024** Ensaio sobre a Terra
Galeria Simões de Assis, São Paulo - SP, Brasil
- 2023** REVERSOS & TRANSVERSOS: artistas fora do eixo (e amigos) nas bienais
Galeria Estação, São Paulo – SP, Brasil
- Navegar é Preciso – paisagens fluminenses
Casa França Brasil, Rio de Janeiro - RJ, Brasil

EXPOSIÇÕES COLETIVAS

- 2021 - 2022** A memória é uma invenção
MAM/RJ - Museu de Arte Moderna do Rio de Janeiro, Rio de Janeiro - RJ, Brasil
- 2021** Terra e Temperatura
Almeida & Dale Galeria de Arte, São Paulo - SP, Brasil
- 2020** Entre Fragmentos e Frestas
Museu Janete Costa de Arte Popular, Niterói - RJ, Brasil
- 2019** Arte Naif – Nenhum Museu a Menos
Escola de Arte Visuais do Parque Lage, Rio de Janeiro - RJ, Brasil
- Diálogos Imprevistos
Galeria Passado Composto, São Paulo - SP, Brasil
- 2017** Histórias da Sexualidade
MASP - Museu de Arte de São Paulo Assis Chateaubriand, São Paulo - SP, Brasil
- 2016** Orixás
Casa França-Brasil, Rio de Janeiro - RJ, Brasil
- 2013** Nosso Imaginário
Galeria Estação, São Paulo - SP, Brasil

EXPOSIÇÕES COLETIVAS

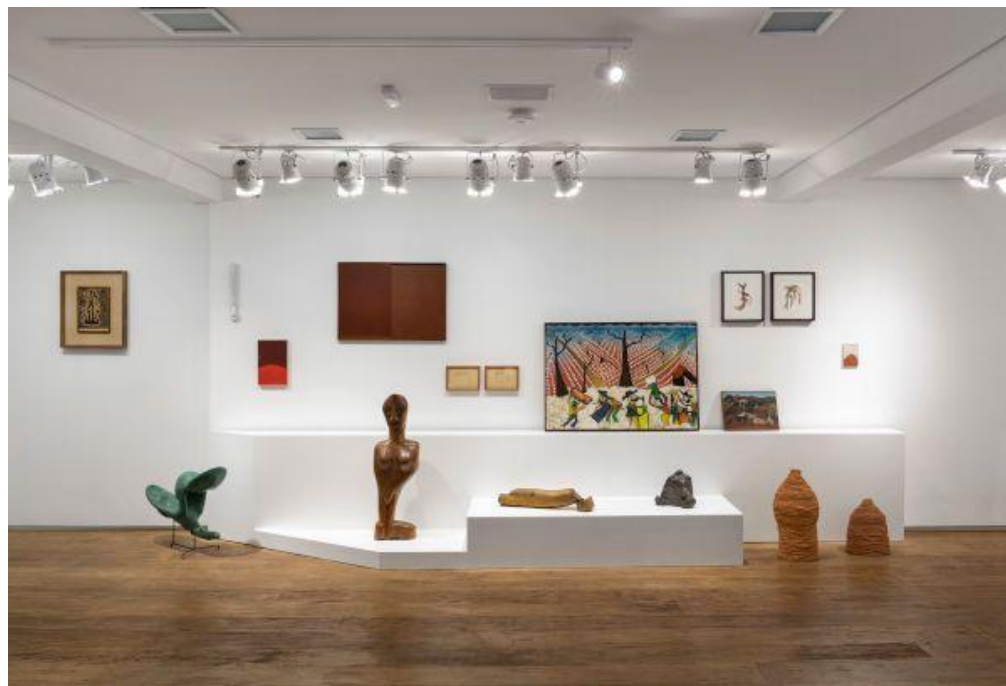
- 2012** Janete Costa "Um Olhar"
Museu Janete Costa de Arte Popular, Niterói - RJ, Brasil
- 2011** Onde somos África?
Caixa Cultural Sé, São Paulo - SP, Brasil
- 2010** Arte Brasileira: Além do Sistema
Galeria Estação, São Paulo - SP, Brasil
- 2007** Viva Cultura Viva do Povo Brasileiro
Museu Afro Brasil Emanuel Araújo, São Paulo - SP, Brasil
- Do tamanho do Brasil - Mostra de Arte Popular
Sesc Paulista, São Paulo - SP, Brasil
- 2006** Réplica e Rebeldia
MAB/BA - Museu de Arte da Bahia, Salvador - BA, Brasil
- Réplica e Rebeldia
MAM/RJ - Museu de Arte Moderna do Rio de Janeiro, Rio de Janeiro - RJ, Brasil
- Réplica e Rebeldia
Centro Cultural Português, Luanda, Angola

EXPOSIÇÕES COLETIVAS

- 2006** Réplica e Rebelião
Museu Nacional de Arte de Maputo, Maputo, Moçambique
- 2005** O Prazer é Nosso
Galeria Brasileira, São Paulo - SP, Brasil
- 2000** Brasil: Psicanálise e Modernismo
MASP - Museu de Arte de São Paulo Assis Chateaubriand, São Paulo - SP, Brasil
- Arte e Erotismo
Galeria Nara Roesler, São Paulo - SP, Brasil
- Cá Entre Nós, Paço das Artes
São Paulo - SP, Brasil
- Mostra do Redescobrimento
Fundação Bienal de São Paulo, São Paulo - SP, Brasil
- 1998** Fronteiras, Dimensões Utópicas
Itaú Cultural, São Paulo - SP, Brasil
- 1987** Brésil, Arts Populaires
Grand Palais, Paris, France

PUBLICAÇÕES SELECIONADAS

- 2019** Chico Tabibuia, Vilma Eid e Thais Rivitti
Lis Gráfica, São Paulo - SP, Brasil
- 2018** Arte Popular Brasileira: olhares contemporâneos, Vilma Eid e Germana Monte-Mór
Editora WMF Martins Fontes, São Paulo - SP, Brasil
- 2012** Janete Costa "Um Olhar", Mário Santos
Lis Gráfica, São Paulo - SP, Brasil
- 2010** Arte Brasileira: Além do Sistema
Galeria Estação, Lis Gráfica, São Paulo - SP, Brasil
- 2007** Viva Cultura Viva do Povo Brasileiro
Museu Afro Brasil Emanoel Araújo, São Paulo - SP, Brasil
- Do tamanho do Brasil - Mostra de arte popular
Sesc Paulista, São Paulo - SP, Brasil
- 2000** Mostra do Redescobrimento
Fundação Bienal de São Paulo, Associação Brasil 500 Anos, São Paulo - SP, Brasil
- 1989** A escultura mágico erótica de Chico Tabibuia
Paulo Pardal, UERJ ERCA, Rio de Janeiro - RJ, Brasil



2021

Terra e Temperatura

Galeria Almeida & Dale
São Paulo - SP, Brasil

Foto: Cortesia Almeida & Dale



2021

Foto: Cortesia Almeida & Dale

Terra e Temperatura

Galeria Almeida & Dale
São Paulo - SP, Brasil



Foto: ©João Liberato

2019

Chico Tabibuia

Galeria Estação
São Paulo - SP, Brasil

2019

Chico Tabibuia

Galeria Estação
São Paulo - SP, Brasil



Foto: ©João Liberato



OBRAS



Chico Tabibuia - Francisco Moraes da Silva

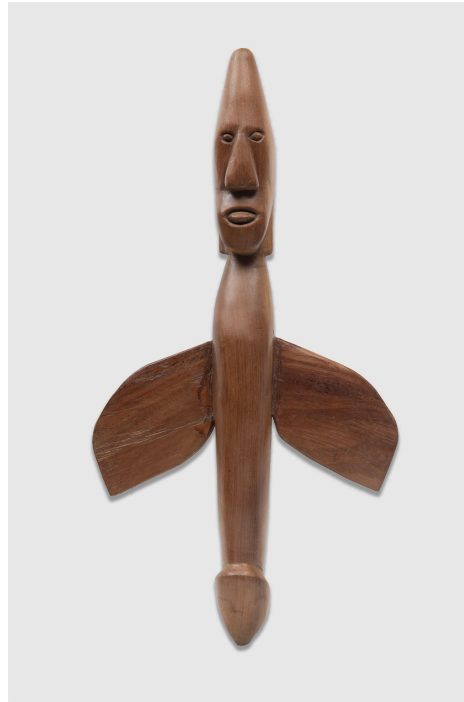
1936, Casimiro de Abreu - RJ | 2007, Casimiro de Abreu - RJ

Sem título, sem data

Escultura em madeira

58 x 32 x 30 cm | 22.83 x 12.59 x 11.81 in

Foto: João Liberato



Chico Tabibuia - Francisco Moraes da Silva

1936, Casimiro de Abreu - RJ | 2007, Casimiro de Abreu - RJ

Sem título, Déc 90 | 90's

Escultura em madeira

66 x 35 x 08 cm | 25.98 x 13.77 x 3.14 in

Foto: João Liberato



Chico Tabibuia - Francisco Moraes da Silva

1936, Casimiro de Abreu - RJ | 2007, Casimiro de Abreu - RJ

Sem título, Déc 90 | 90's

Escultura em madeira

68 x 22 x 10 cm | 22.83 x 8.66 x 3.93 in

Foto: João Liberato



Chico Tabibuia - Francisco Moraes da Silva

1936, Casimiro de Abreu - RJ | 2007, Casimiro de Abreu - RJ

Sem título, Déc 90 | 90's

Escultura em madeira

Mulher: 67 x 26 x 15 cm | 26.37 x 10.23 x 5.90 in

Homem: 67 x 27 x 18 cm | 26.37 x 10.62 x 7.08 in

Foto: João Liberato



A GALERIA

Com um acervo entre os mais importantes do país, a Galeria Estação, inaugurada no final de 2004, consagrou-se por revelar e promover a produção de arte brasileira não erudita

A galeria foi responsável pela inclusão desta linguagem na cena artística contemporânea, ao editar publicações e realizar exposições individuais e coletivas dentro e fora do País.

A Galeria Estação trabalha com obras de conhecidos autodidatas oriundos de várias regiões do Brasil, como Agostinho Batista de Freitas, Alcides dos Santos, Amadeo Luciano Lorenzato, Artur Pereira, Aurelino dos Santos, Chico Tabibuia, Cícero Alves dos Santos-Véio, G.T.O, Gilvan Samico, Itamar Julião, João Cosmo Felix-Nino, José Antônio da Silva, José Bezerra, Manuel Graciano, Maria Auxiliadora, Mirian Inês da Silva, Neves Torres, entre outros

Atualmente a galeria vem incorporando ao seu elenco artistas pertencentes ao circuito artístico contemporâneo cujas obras dialogam com a criação não erudita, como André Ricardo, José Bernnô, Julio Villani, Germana Monte-Mór, Moisés Patrício e Santídio Pereira.

Partindo desta rara competência, o espaço consegue oferecer um panorama histórico e atual de uma produção que ultrapassou os limites da arte popular, ao mesmo tempo em que investiga nomes que, independentemente da formação, trabalham com elementos da mesma fonte.



GALERIA ESTAÇÃO

RUA FERREIRA DE ARAÚJO, 625 - PINHEIROS
DE SEGUNDA A SEXTA, DAS 11H ÀS 19H, SÁBADO DAS 11H ÀS 15H

FONE: (11) 3813-7253
CONTATO@GALERIAESTACAO.COM.BR

WWW.GALERIAESTACAO.COM.BR