



Elza

# Biografia

Elza [Elza de Oliveira Sousa]

1928, Recife, PE, Brasil - 2006, Rio de Janeiro, RJ, Brasil

Em 1946, transfere-se para o Rio de Janeiro com seu marido, Gerson de Souza, também pintor, exercendo o ofício de bordadeira e estudando teatro, balé aquático e canto lírico. Frequenta o curso de pintura de Ivan Serpa, no Museu de Arte Moderna do Rio de Janeiro, em 1962 e 1963. Neste mesmo ano, começa a expor numa coletiva organizada pela galeria do IBEU; e no Salão Nacional de Arte Moderna, em 1969, conquista Isenção de Juri.

Expõe individualmente na Galeria Atualidade, Rio de Janeiro, 1964; Clube Hebraica, em 1967, além das galerias Astréia e Jacques Ardies, São Paulo. Participa da mostra Lirismo Brasileiro, que percorre Portugal, França e Espanha, coordenada por Ruth Laus, que assim se exprime sobre ela: “Elza evoca um universo romântico, com noivas, sereias, crianças e anjos adultos, esguios, fugindo à linha rechonchuda dos anjinhos barrocos tão vistos nas antigas igrejas brasileiras”.

Fonte: Catálogo - POP BRASIL: A arte popular e o popular na arte | CCBB - Gama, 2002



**Exposições Individuais:**

- 1979 Elza, Galeria Tempo, Rio de Janeiro, RJ, Brasil
- 1975 Elza, Galeria Astréia, São Paulo, SP, Brasil
- 1972 Elza, Galeria do Banco Ítalo-Belga, Porto Alegre, RS, Brasil
- 1971 Elza, Galeria Alberto Bonfiglioli, São Paulo, SP, Brasil
- 1971 Elza, Galeria Sobrado, São Paulo, SP, Brasil
- 1971 Individual, Zimmer Galerie, Dusseldorf, Alemanha
- 1971 Elza, Galeria Eucatex, São Paulo, SP, Brasil
- 1971 Elza, Salão Negro do Senado Federal, Brasília, DF, Brasil
- 1970 Elza, Mini Galeria da Usis, São Paulo, SP, Brasil
- 1970 Individual, Galeria Oca, Rio de Janeiro, RJ, Brasil
- 1969 Individual, Casa Holanda, Recife, PE, Brasil
- 1969 Elza, Galeria do Rosário, Recife, PE, Brasil
- 1967 Elza, Galeria Giro, Rio de Janeiro, RJ, Brasil
- 1967 Elza, Clube Hebraica, São Paulo, SP, Brasil

**Exposições Coletivas:**

- 2023 REVERSOS & TRANSVERSOS: artistas fora do eixo (e amigos) nas bienais, Galeria Estação, São Paulo – SP, Brasil
- 2022 So Many, Arte 132, São Paulo, SP, Brasil
- 2020 Mulheres na Arte Popular, Galeria Estação, São Paulo, SP, Brasil
- 2019 Arte Naif, Nenhum museu a menos, Escola de Artes Visuais do Parque Lage (EAV Parque Lage), Rio de Janeiro, RJ, Brasil
- 2016 Histórias de Infância, Museu de Arte de São Paulo Chateaubriand MASP, São Paulo, SP, Brasil
- 2005 Encontros e Reencontros na Arte Naif: Brasil-Haiti, Museu De Arte Brasileira, MAB-FAAP, São Paulo, SP, Brasil
- 2004 Arte Naif, Galeria Jacques Ardies, São Paulo, SP, Brasil
- 2002 6ª Bienal Naifs do Brasil, SESC, Piracicaba, SP, Brasil
- 2002 Pop Brasil: a arte popular e o popular na arte, CCBB, São Paulo, SP, Brasil
- 2000 Brasil + 500 Mostra do Redescobrimento Pavilhão da Bienal, São Paulo, SP, Brasil
- 1994 Grande Exposição de Arte Naif Brasileira, Galeria Jacques Ardies, São Paulo, SP, Brasil
- 1994 2ª Bienal Brasileira de Arte Naif, SESC, Piracicaba, SP, Brasil
- 1988 O Mundo Fascinante dos Pintores Naïfs, Paço Imperial, Rio de Janeiro, RJ, Brasil
- 1982 Futebol: interpretações, Galeria de Arte Banerj, Rio de Janeiro, RJ, Brasil
- 1981 4º Salão Nacional de Artes Plásticas, MAM/RJ, Rio de Janeiro, RJ, Brasil
- 1980 Gente da Terra, Paço das Artes, São Paulo, SP, Brasil
- 1979 4ª Exposição de Belas Artes Brasil/Japão, Fundação Mokiti Okada, São Paulo, SP, Brasil
- 1977 3ª Exposição de Artes Brasil/Japão, São Paulo, SP, Brasil
- 1977 3ª Exposição de Belas Artes Brasil/Japão, Rio de Janeiro, RJ, Brasil

1975 Festa de Cores, MASP, São Paulo, SP, Brasil

1973 Feira Brasil Export, Bruxelas, Bélgica

1972 Arte/Brasil/Hoje: 50 anos depois, Galeria da Collectio, São Paulo, SP, Brasil

1970 19º Salão Nacional de Arte Moderna, MAM/Rio, Rio de Janeiro, RJ, Brasil

1970 3º Salão de Arte Contemporânea de Santo André, Paço Municipal, Santo André, SP, Brasil

1969 18º Salão Nacional de Arte Moderna, MAM/Rio, Rio de Janeiro, RJ, Brasil

1968 17º Salão Nacional de Arte Moderna, MAM/Rio, Rio de Janeiro, RJ, Brasil

1968 Lirismo Brasileiro, Lisboa, Portugal

1967 16º Salão Nacional de Arte Moderna, MAM/Rio, Rio de Janeiro, RJ, Brasil

1967 3º Salão de Arte Religiosa Brasileira, Londrina, PR, Brasil

1966 15º Salão Nacional de Arte Moderna, MAM/Rio, Rio de Janeiro, RJ, Brasil

1965 14º Salão Nacional de Arte Moderna, MAM/Rio, Rio de Janeiro, RJ, Brasil

1964 13º Salão Nacional de Arte Moderna, MAM/Rio, Rio de Janeiro, RJ, Brasil

### **Coleções Públicas:**

Museu de Arte Moderna – MAM, Rio de Janeiro, RJ, Brasil

Museu de Arte de São Paulo – MASP, São Paulo, SP, Brasil

### **Publicações Selecionadas:**

Vários 22, Arte 132, São Paulo, SP, Brasil

2016 Histórias de Infância, Museu de Arte de São Paulo Chateaubriand MASP, São Paulo, SP, Brasil

2002 POP Brasil I A Arte popular e o popular na Arte, Centro Cultural Banco do Brasil, São Paulo, SP, Brasil

2000 Mostra do Redescobrimento- Brasil 500 anos, Arte Popular, Takano Editora, Brasil

1998 A Arte Naif no Brasil, Jacques Ardies, Empresa das Artes, São Paulo, SP, Brasil

1994 Bienal Brasileira de Arte Naif. Abram Szajman, Danilo Santos de Miranda e Jorge Anthonio da Silva, SESC, Piracicaba, SP, Brasil

1988 Dicionário crítico da pintura no Brasil, José Roberto Teixeira Leite, Artlivre, Rio de Janeiro, RJ, Brasil

1978 Aspectos da pintura primitiva brasileira, Flávio de Aquino, Ed. Spala, Rio de Janeiro, RJ, Brasil

1975 Festa de cores, Pietro Maria Bardi, MASP, São Paulo, SP, Brasil

1969 Dicionário das artes plásticas no Brasil, Roberto Pontual, Civilização Brasileira, Rio de Janeiro, RJ, Brasil

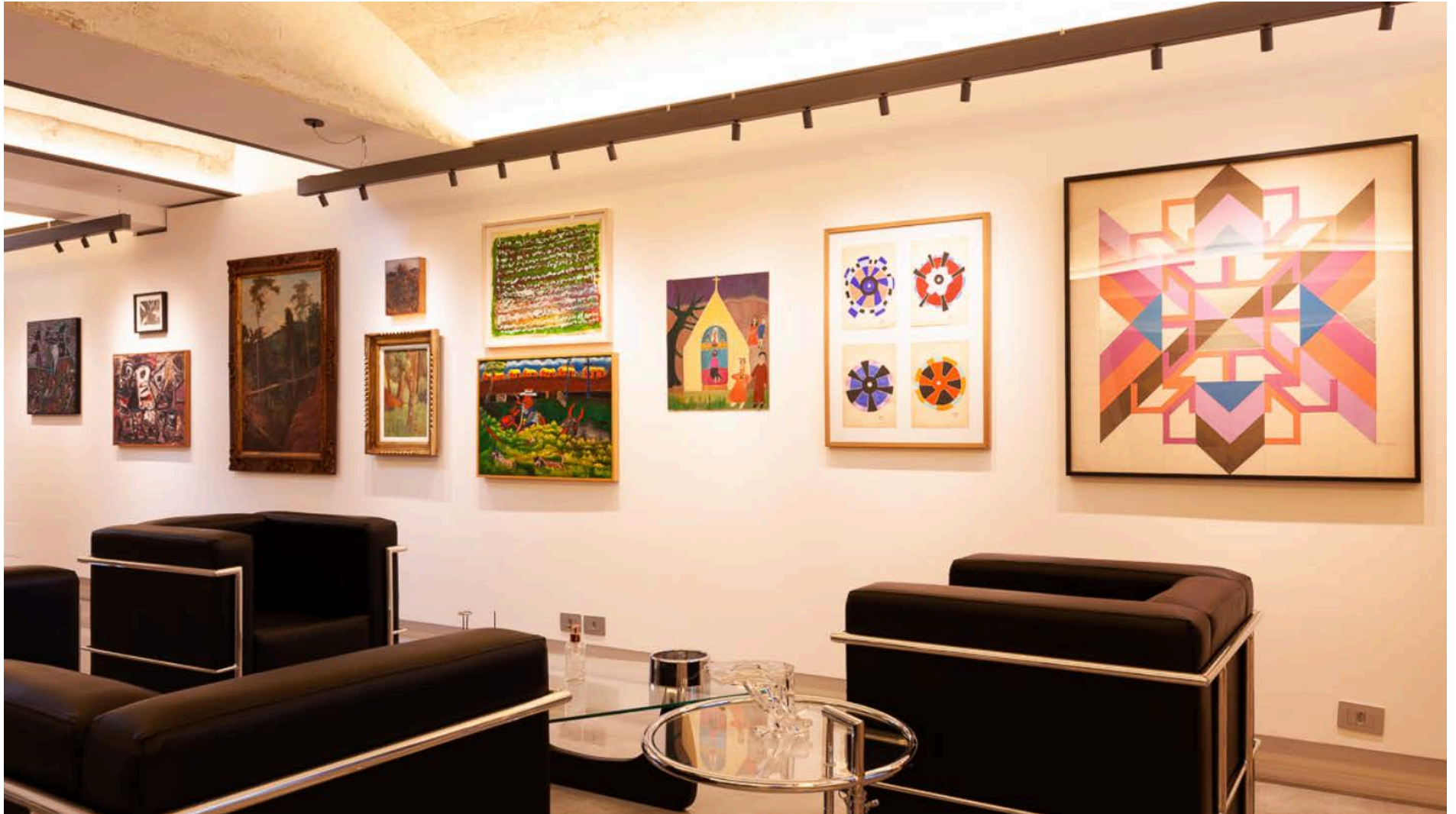
# Exposições



2020 Mulheres na Arte Popular, Galeira Estação,  
São Paulo, SP, Brasil







Vários 22, Arte 132, São Paulo, SP, Brasil



Arte Naif – Nenhum Museu a Menos, Parque Lage, Rio de Janeiro, RJ, Brasil

# Obras



Maternidade,  
Óleo sobre Eucatex  
61 x 50 cm | 24.02 x. 19.69 in





Sem título  
Guache sobre papel  
35 x 33 cm | 13.77 x 12.99 in



Menina com Flor, déc 70  
Óleo sobre tela  
34 x 31 cm | 13.39 x 12.20 in







Sem título  
Óleo sobre eucatex  
24 x 34,5 cm | 9.45 x 13.7 in



Sem título  
Óleo sobre tela  
24 x 19 cm | 9.45 x 7.48 in





Sem título  
Óleo sobre tela  
65 x 46 cm | 25.6 x 18.11 in

Com um acervo entre os mais importantes do país, a Galeria Estação, inaugurada no final de 2004, consagrou-se por revelar e promover a produção de arte brasileira não erudita. A galeria foi responsável pela inclusão desta linguagem na cena artística contemporânea, ao editar publicações e realizar exposições individuais e coletivas dentro e fora do País.

A Galeria Estação trabalha com obras de conhecidos autodidatas oriundos de várias regiões do Brasil, como Agostinho Batista de Freitas, Alcides dos Santos, Amadeo Luciano Lorenzato, Artur Pereira, Aurelino dos Santos, Chico Tabibuia, Cícero Alves dos Santos-Véio, G.T.O, Gilvan Samico, Itamar Julião, João Cosmo Felix-Nino, José Antônio da Silva, José Bezerra, Manuel Graciano, Maria Auxiliadora, Mirian Inês da Silva, Neves Torres, entre outros.

Atualmente a galeria vem incorporando ao seu elenco artistas pertencentes ao circuito artístico contemporâneo cujas obras dialogam com a criação não erudita, como André Ricardo, José Bernnô, Julio Villani, Germana Monte-Mór, Moisés Patrício e Santídio Pereira.

Partindo desta rara competência, o espaço consegue oferecer um panorama histórico e atual de uma produção que ultrapassou os limites da arte popular, ao mesmo tempo em que investiga nomes que, independentemente da formação, trabalham com elementos da mesma fonte.

Galeria Estação

Rua Ferreira de Araújo, 625 – Pinheiros – fone: (11) 3813-7253 De segunda a sexta, das 11h às 19h, sábado das 11h às 15h

[www.galeriaestacao.com.br](http://www.galeriaestacao.com.br)

[contato@galeriaestacao.com.br](mailto:contato@galeriaestacao.com.br)