



# MADALENA SANTOS REINBOLT

PORTFÓLIO DO ARTISTA

## NASCIMENTO, VIDA E TRABALHO

### PORTFÓLIO DO ARTISTA

Madalena Santos Reinbolt (Vitória da Conquista, BA, 1919 – Rio de Janeiro, RJ, 1977), embora tenha trabalhado também em pintura, a artista é reconhecida por seus complexos bordados construídos com centenas de vibrantes linhas de cores — os chamados “quadros de lã”. Neles, Reinbolt representou a vida cotidiana no campo e na cidade, repleta de personagens negros: encontros, festas, celebrações, religiosidades, refeições coletivas.

Santos Reinbolt cresceu em uma pequena fazenda com sua família, onde teve seus primeiros contatos com o bordado, a tecelagem, a cerâmica e a pintura ainda na infância. Em 1949, no início da vida adulta, Santos Reinbolt chegou a Petrópolis, onde trabalhou na fazenda Samambaia, residência da arquiteta Lota Macedo Soares (1910-1967) e de sua companheira, a escritora estadunidense Elizabeth Bishop (1911-1979).

Embora conectada desde muito cedo ao exercício criativo, foi somente nos anos 1950 que a artista passou a se dedicar à produção de pinturas, traçando figuras sintéticas com pinceladas expressivas e utilizando suportes frágeis, como papel ou palha, indicando a importância da materialidade em sua produção.

Já no final da década de 1960, Santos Reinbolt inicia a produção de seus singulares e pioneiros “quadros de lã”, realizados com 154 agulhas, em diversas cores, como uma paleta de tinta, que a artista imprime sobre a estopa ou a talagarça. A agulha, em sua prática, torna-se dessa forma um prolongamento da mão, como o pincel na pintura.

A despeito de sua rica e singular produção, Santos Reinbolt produziu às margens dos circuitos tradicionais de arte em seu tempo, e apenas nos últimos anos sua obra começou a despertar mais atenção. Ainda hoje há um grande silêncio dos museus e espaços de arte em relação ao pioneirismo de sua produção, algo que a mostra no MASP espera diminuir, estabelecendo o debate em torno de sua história e contribuição para a arte brasileira.

MASP - Museu de Arte de São Paulo Assis Chateaubri

## MADALENA SANTOS REINBOLT

1919, Vitória da Conquista - BA | 1977, Petrópolis - RJ, Brasil



## EXPOSIÇÕES INDIVIDUAIS

2025

Madalena Santos Reinbolt: Uma cabeça cheia de planetas  
American Folk Art Museum, Nova Iorque, EUA

2022

Madalena Santos Reinbolt: Uma cabeça cheia de planetas  
MASP - Museu de Arte de São Paulo Assis Chateaubriand, São Paulo - SP, Brasil



## EXPOSIÇÕES COLETIVAS

- 2025** Tecendo a manhã: vida moderna e experiência noturna na arte do Brasil  
Pinacoteca de São Paulo, São Paulo - SP, Brasil
- 2025** Em cada canto: Casa Fiat de Cultura e Instituto Tomie Ohtake visita Coleção Vilma Eid  
Casa Fiat de Cultura, Belo Horizonte - MG, Brasil
- 2025** Instituto Tomie Ohtake visita Coleção Vilma Eid - Em cada canto  
Instituto Tomie Ohtake, São Paulo - SP, Brasil
- 2024** Mulheres por Mulheres  
Galeria Estação, São Paulo - SP, Brasil
- 2023** REVERSOS & TRANSVERSOS: artistas fora do eixo (e amigos) nas bienais  
Galeria Estação, São Paulo - SP, Brasil
- 2022** Crafting Modernity Design in Latin America, 1940–1980  
MoMA, Nova Iorque, EUA

## EXPOSIÇÕES COLETIVAS

2021 - 2022	<b>Carolina Maria de Jesus: Um Brasil para os brasileiros</b> IIMS - Instituto Moreira Salles, São Paulo – SP, Brasil
	<b>3 Frestas</b> Trienal das Artes, Sesc Sorocaba, Sorocaba – SP, Brasil
2021	<b>Terra e Temperatura</b> Galeria Almeida & Dale, São Paulo - SP, Brasil
2020	<b>Mulheres na Arte Popular</b> Galeria Estação, São Paulo - SP, Brasil
2016	<b>A mão do povo brasileiro</b> MASP - Museu de Arte de São Paulo Assis Chateaubriand, São Paulo - SP, Brasil
2006 - 2007	<b>Viva Cultura Viva do Povo Brasileiro</b> Museu Afro Brasil Emanuel Araújo, São Paulo - SP, Brasil
2000	<b>Arte Popular: Mostra do Redescobrimento</b> Fundação Bienal de São Paulo: Associação Brasil 500 anos Artes Visuais, São Paulo - SP, Brasil
1991	<b>A Mata</b> MAC/USP - Museu de Arte Contemporânea da Universidade de São Paulo, São Paulo - SP, Brasil
1969	<b>A mão do povo brasileiro</b> MASP - Museu de Arte de São Paulo Assis Chateaubriand, São Paulo - SP, Brasil



**Madalena Santos Reinbolt:** *Uma cabeça cheia de planetas* | Vídeo Documentário

↗ [\(Clique para assistir\)](#)

## COLEÇÕES PÚBLICAS

MASP - Museu de Arte de São Paulo Assis Chateaubriand  
São Paulo - SP, Brasil

Museu Afro Brasil Emanuel Araújo  
São Paulo - SP, Brasil

Pinacoteca do Estado de São Paulo  
São Paulo - SP, Brasil

## PUBLICAÇÕES SELECIONADAS

- 2025** Tecendo a manhã: vida moderna e experiência noturna na arte do Brasil  
Pinacoteca de São Paulo, São Paulo - SP, Brasil
- 2005** Pequeno Dicionário da arte do povo brasileiro século XX, Léila Coelho Frota  
Rio de Janeiro – RJ, Brasil
- 2000** Arte Popular: Mostra do Redescobrimento  
Fundação Bienal de São Paulo: Associação Brasil 500 anos Artes Visuais, São Paulo – SP, Brasil
- 1988** A mão afro-brasileira: significado da contribuição artística e histórica/ Emanuel Araújo, Tenenge  
São Paulo – SP, Brasil
- 1978** Mitopoética de 9 artistas brasileiros: vida, verdade e obra, Léila Coelho Frota  
Funarte, Rio de Janeiro, RJ, Brasil



EXPOSIÇÕES

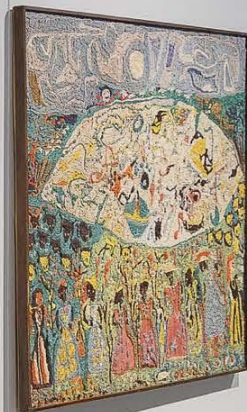
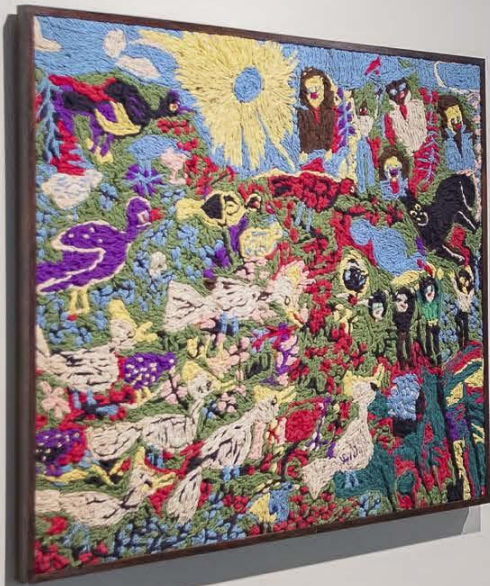




Foto: ©Isabella Matheus

2022

## **Madalena Santos Reinbolt: Uma cabeça cheia de planetas**

MASP - Museu de Arte de São Paulo Assis Chateaubriand  
São Paulo - SP, Brasil



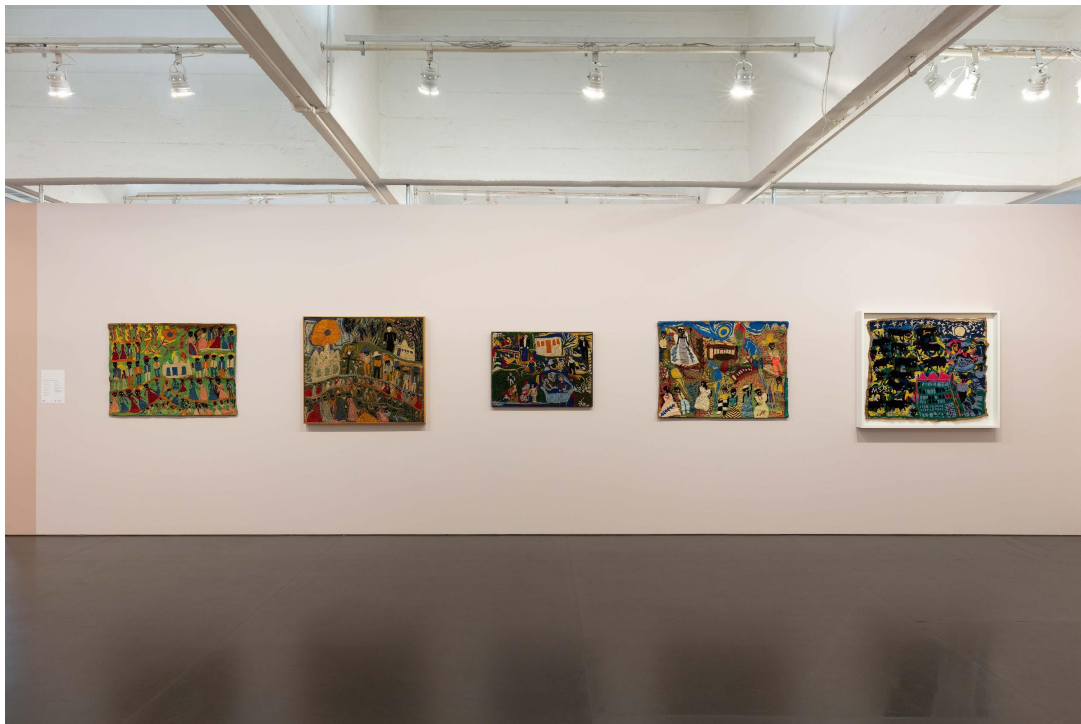


Foto: ©Isabella Matheus

2022

## Madalena Santos Reinbolt: Uma cabeça cheia de planetas

MASP - Museu de Arte de São Paulo Assis Chateaubriand  
São Paulo - SP, Brasil



Foto: ©AdimaMacena

2021-2022

## Carolina Maria de Jesus: Um Brasil para os brasileiros

IIMS - Instituto Moreira Salles  
São Paulo - SP, Brasil



2021-2022

### 3 Frestas - Trienal das Artes

Sesc Sorocaba  
Sorocaba - SP, Brasil



2021-2022

### 3 Frestas - Trienal das Artes

Sesc Sorocaba  
Sorocaba - SP, Brasil



2021

## Terra e Temperatura

Galeria Almeida & Dale  
São Paulo - SP, Brasil

2020

## Mulheres na Arte Popular

Galeria Estação  
São Paulo - SP, Brasil







OBRAS





**Madalena Santos Reinbolt**

1919, Vitória da Conquista - BA | 1977, Petrópolis - RJ, Brasil

Sem título, 1969 - 1977

Tapeçaria

83 x 114 cm

Foto: João Liberato



**Madalena Santos Reinbolt**

1919, Vitória da Conquista - BA | 1977, Petrópolis - RJ, Brasil

Sem título, 1969 - 1977

Tapeçaria

86 x 117 cm | 33.85 x 46.06 in

Foto: João Liberato



**Madalena Santos Reinbolt**

1919, Vitória da Conquista - BA | 1977, Petrópolis - RJ, Brasil

Sem título, 1969 - 1977

Tapeçaria

83 x 89 cm | 32.67 x 35.03 in

Foto: João Liberato





**Madalena Santos Reinbolt**

1919, Vitória da Conquista - BA | 1977, Petrópolis - RJ, Brasil

Sem título, 1969 - 1977

Tapeçaria

84 x 106 cm | 33.07 x 41.73 in

Foto: João Liberato



**Madalena Santos Reinbolt**

1919, Vitória da Conquista - BA | 1977, Petrópolis - RJ, Brasil

Sem título , 1969 - 1977

Tapeçaria

95 x 110 cm | 37.40 x 43.30 in

Foto: João Liberato





A GALERIA

**Fundada no ano de 2004 em São Paulo, Brasil, a Galeria Estação inaugurou um programa curatorial atendendo a uma ampla comunidade de vozes artísticas não canônicas. Ao criar pontes transgeracionais entre artistas contemporâneos emergentes e autodidatas pioneiros.**

Desde 2008, o programa artístico inovador da galeria, instalado em um edifício arquitetônico, exhibe artistas brasileiros contemporâneos cujas origens culturais e práticas vernáculas complementam a primazia da arte autodidata, trabalhando métodos e narrativas históricas ou até legados.

A diretora artística e fundadora da Galeria Estação, Vilma Eid, em colaboração com um distinto grupo de curadores convidados, propuseram diálogos em apresentações que transcenderam os relatos propuseram diálogos em apresentações que transcenderam os relatos tradicionais do desenvolvimento de gêneros abstratos e figurativos nos séculos XIX e XX, iniciando explorações que questionam o que significa constituir o passado e o presente da arte brasileira.

Como resultado, a Galeria Estação é uma referência no Brasil e internacionalmente, uma força para a preservação de memórias e narrativas latino-americanas de outra forma descartadas, marginalizadas ou negligenciadas nas historiografias da arte brasileira.

Foi por meio desses e outros fatores que a Galeria Estação se tornou referência em obras únicas e com uma variedade de vertentes artísticas do Brasil.

Continuando também a sua missão de oferecer oportunidades sem precedentes para que os espectadores experimentem visões expansivas da arte brasileira. Visões essas tanto locais quanto globais.

A Galeria Estação exhibe um grande grupo de artistas históricos: Agnaldo dos Santos, Agostinho Batista de Freitas, Amadeo Luciano LORENZATO, Artur Pereira, Chico da Silva, Chico Tabibuia, Conceição dos Bugres, Elza O.S, Geraldo Teles Oliveira – G.T.O, Gilvan SAMICO, Itamar Julião, Izabel Mendes da Cunha, José Antonio da Silva, Madalena dos Santos Reinbolt, Maria Auxiliadora, Mirian Inêz da Silva, Sebastião Theodoro Paulino da Silva – RANCHINHO, Suanê e Zica Bergami.

A crescente lista de artistas contemporâneos inclui : Deni Lantz, Eduardo Ver, Higo José, José Bezerra, Julio Villani, Rafael Pereira, Santídio Pereira, Cicero Alves dos Santos - VÉIO.



# GALERIA ESTAÇÃO

RUA FERREIRA DE ARAÚJO, 625 - PINHEIROS  
DE SEGUNDA A SEXTA, DAS 11H ÀS 19H, SÁBADO DAS 11H ÀS 15H

FONE: (11) 3813-7253  
CONTATO@GALERIAESTACAO.COM.BR

[WWW.GALERIAESTACAO.COM.BR](http://WWW.GALERIAESTACAO.COM.BR)